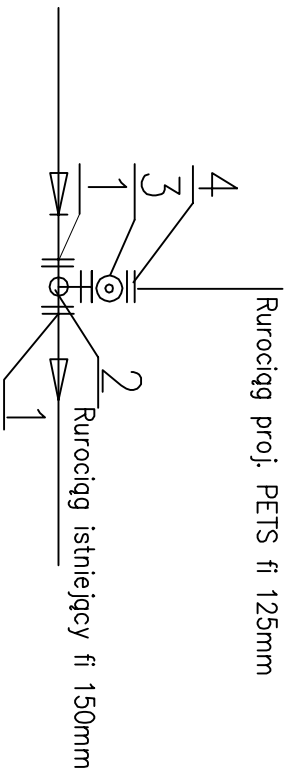
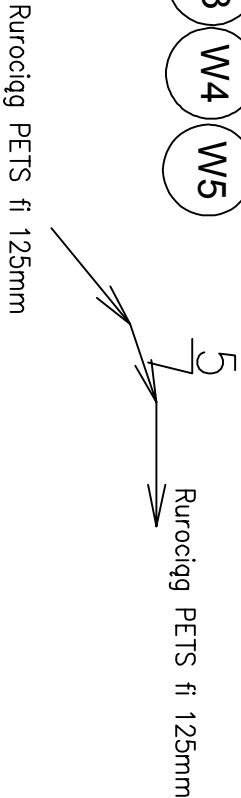


W1



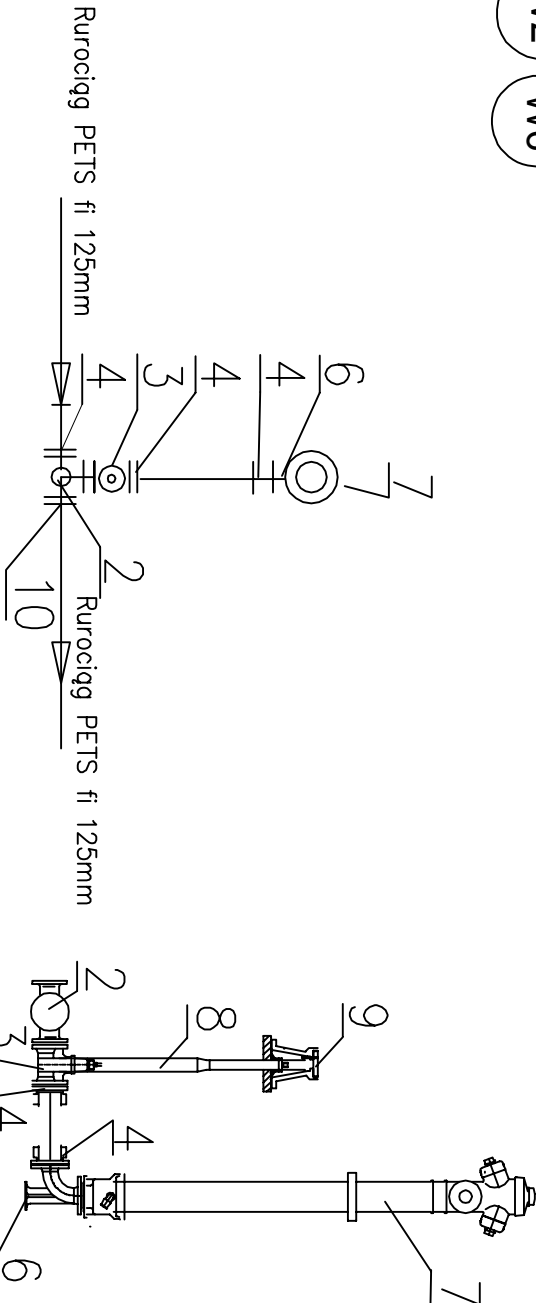
- 1–Kołnierz specjalny zabezpieczony przed przesunięciem SYSTEM 2000
- 2–Trójnik kołnierzowy DN100/DN100 z żeliwa sferoidalnego
- 3–Zasuwa kołnierzowa DN100 typ E PN16
- 4–Tuleja kołnierzowa dla rur PE Dy125/DN100

W3 W4 W5



5–Łuk segmentowy PETS <5st fi 125mm

W2 W6



- 10–Trójnik kołnierzowy DN100/DN80 z żeliwa sferoidalnego
- 3–Zasuwa kołnierzowa DN80 typ E PN16
- 4–Tuleja kołnierzowa dla rur PE Dy125/DN100
- 6–Łuk kołnierzowy DN80 90° ze stopką
- 7–Hydrant nadziemny DN80, zabezpieczony w przypadku złamania HP1
- 8–Obudowa z trzpieniem, teleskopowa 1,3–1,8m
- 9–Skrzynka uliczna "sztywna" lekka wykonanie typu E DN80–150
- 11 – Zaselepka żeliwna DN100 (tylko dla W6)

INWESTOR:			
GMINA ZDUNY			
UL. RYNEK 2; 63-760 ZDUNY			
NAZWA OBIEKTU:			
ROZBUDOWA SIECI WODOCIĄGOWEJ			
W MIEJSCOWOŚCI BASZKÓW DZ. NR. 476; 482/3; 492			
PROJEKTOWAŁ:	Andrzej Cichoradzki	PODPIS:	NR RYSUNKU: 3
OPRACOWAŁ:	Łukasz Kuroszczyk	PODPIS:	
SKALA RYSUNKU:	-	DATA:	05.2020