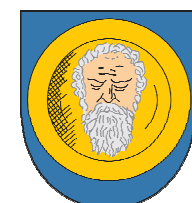


Koncepcja budynku z zapleczem
socjalno-sanitarnym i trybuną w Zdunach

08.2022 wariant 2



W. BLASZAK
ARCHITEKCI

MAPA DO CELÓW PROJEKTOWYCH

Skala mapy	1:500
Nazwa miejscowości	ZDUNY
Jednostka ewidencyjna	identyfikator 301206_4 nazwa ZDUNY
Obręb ewidencyjny	identyfikator 0001 nazwa ZDUNY
Arkusz mapy	12
Sekcja mapy	6.160.15.09.3.4
Nazwa układu	prostokątnych płaskich „2000”
współrzędnych	układu wysokości „KRONSTADT 60”
Oznaczenie granic obszaru, który był przedmiotem aktualizacji	
Data opracowania mapy	01.09.2021r
Oznaczenie kancelaryjne zgłoszenia pracy geodezyjnej	GG.6640.1671.2021
Opracował	tech. Geodeta Bartosz Kotala



Tomasz Kęsy GEOBONIT

Nowa Wieś 43

63-708 Rozdrażew

NIP 6211685630

tel. +48 662 184 730

e-mail: geobonit@vp.pl

inż. Tomasz Kęsy

GEODETA UPRAWNIONY

Nowa Wieś 43, 63-708 Rozdrażew

tel. 662-184-730

Upr. GKG Nr 23085 w zakresie 1 i 2

Jestem świadomy odpowiedzialności karnej za złożenie fałszywych oświadczeń.
Oświadczam, że operat techniczny zawierający rezultaty prac geodezyjnych w wyniku których powstał niniejszy dokument uzyskał pozytywny wynik weryfikacji

Identyfikator zgłoszenia prac geodezyjnych

GG.6640.1671.2021

Organ służby geodezyjnej, który otrzymał zgłoszenie

STAROSTA KROTOSZYŃSKI
POWIATOWY OŚRODEK DOKUMENTACJI
GEODEZYJNEJ I KARTOGRAFICZNEJ

Wykonawca prac geodezyjnych



Tomasz Kęsy GEOBONIT

Nowa Wieś 43

63-708 Rozdrażew

NIP 6211685630

tel. +48 662 184 730

e-mail: geobonit@vp.pl

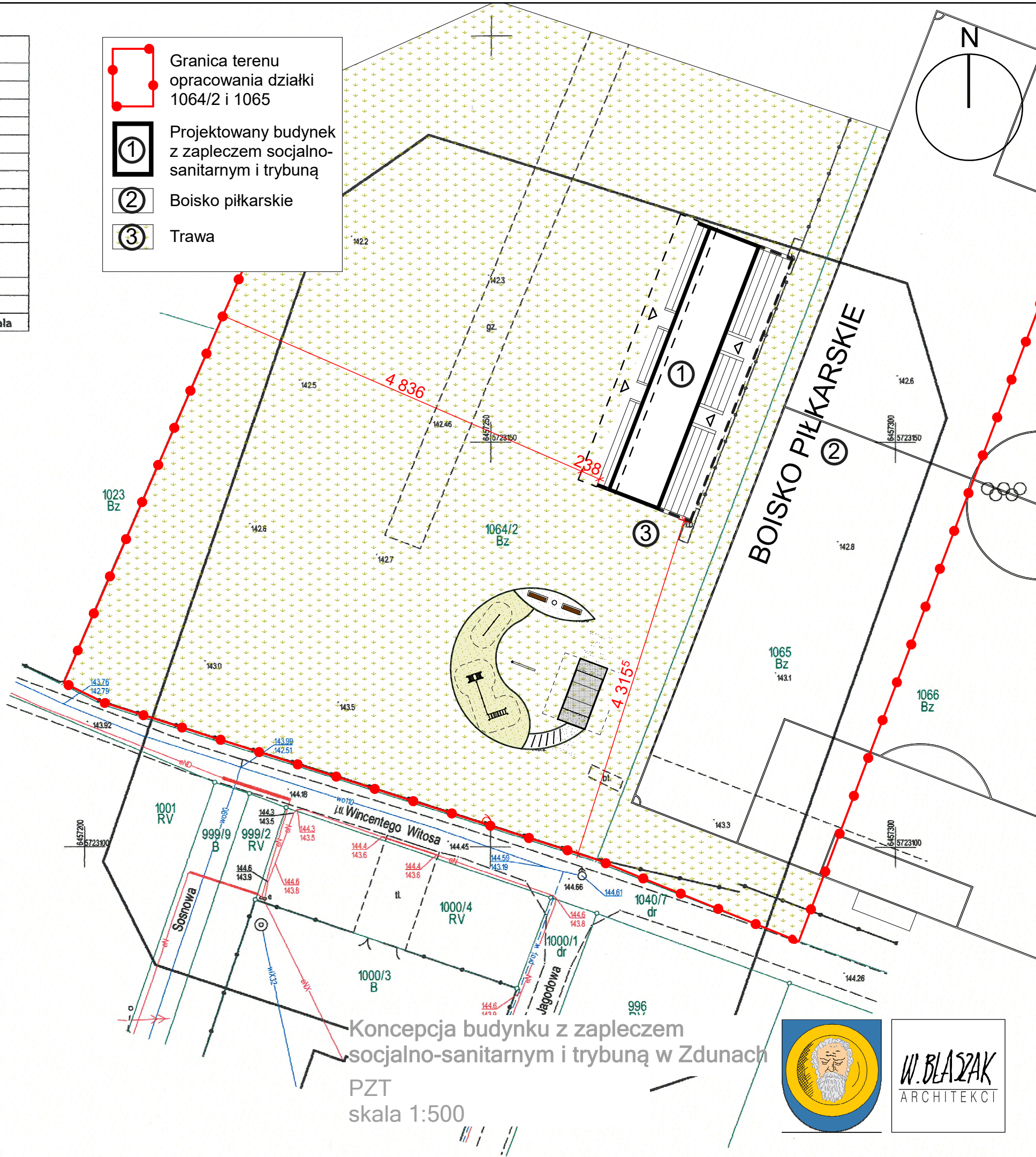
Numer oraz data sporządzenia dokumentu zawierającego wyniki pozytywnej weryfikacji

Protokół weryfikacji
nr 1 z 07.09.2021

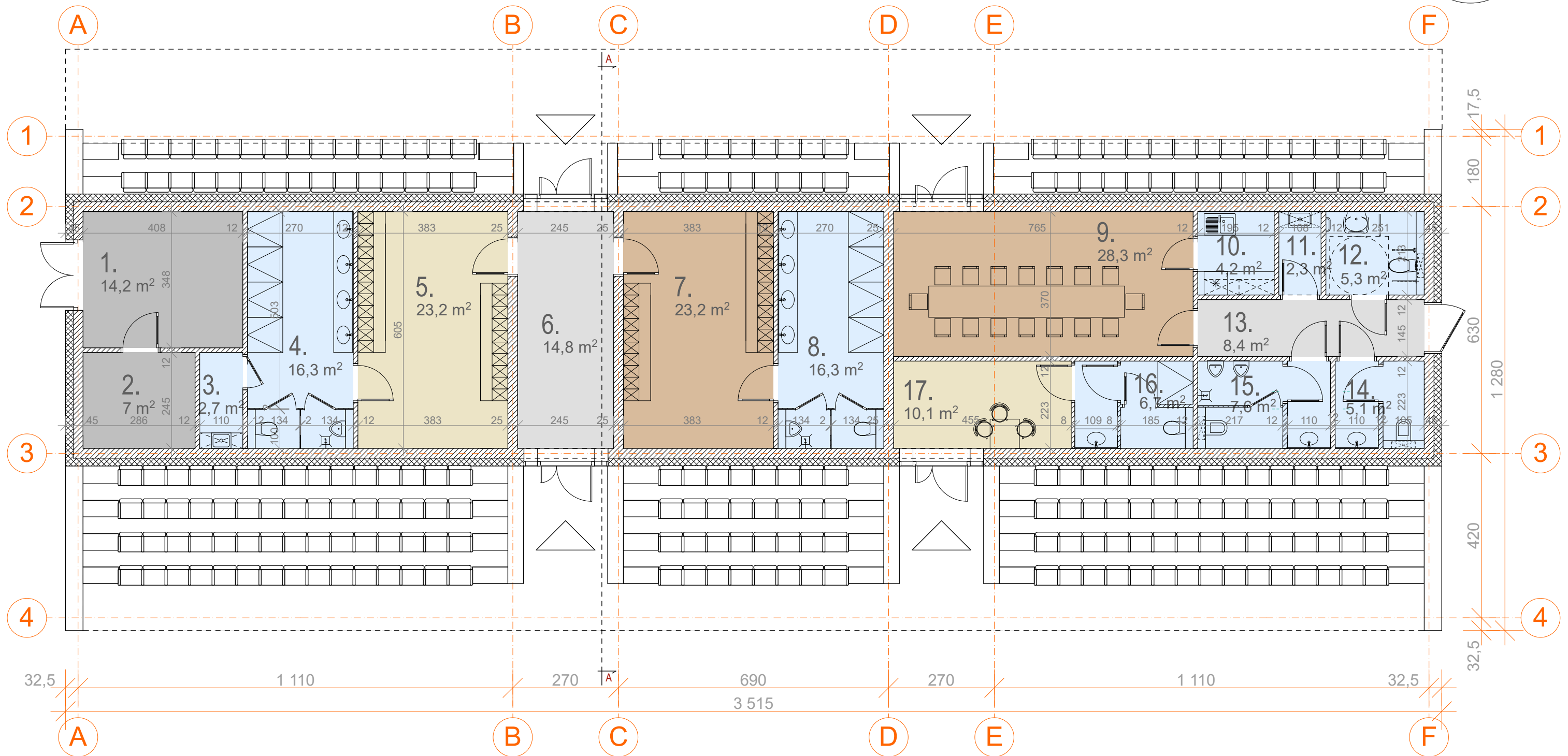
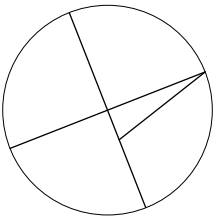
Imię i nazwisko oraz nr uprawnień zawodowych kierownika prac

inż. Tomasz Kęsy
GEODETA UPRAWNIONY
Nowa Wieś 43, 63-708 Rozdrażew
tel. 662-184-730
Upr. GKG Nr 23085 w zakresie 1 i 2

- Granica terenu opracowania działki 1064/2 i 1065
- Projektowany budynek z zapleczem socjalno-sanitarnym i trybuną
- Boisko piłkarskie
- Trawa

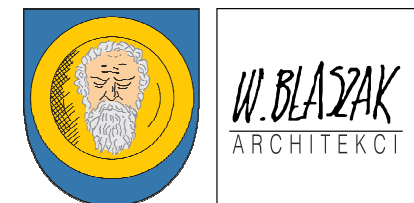


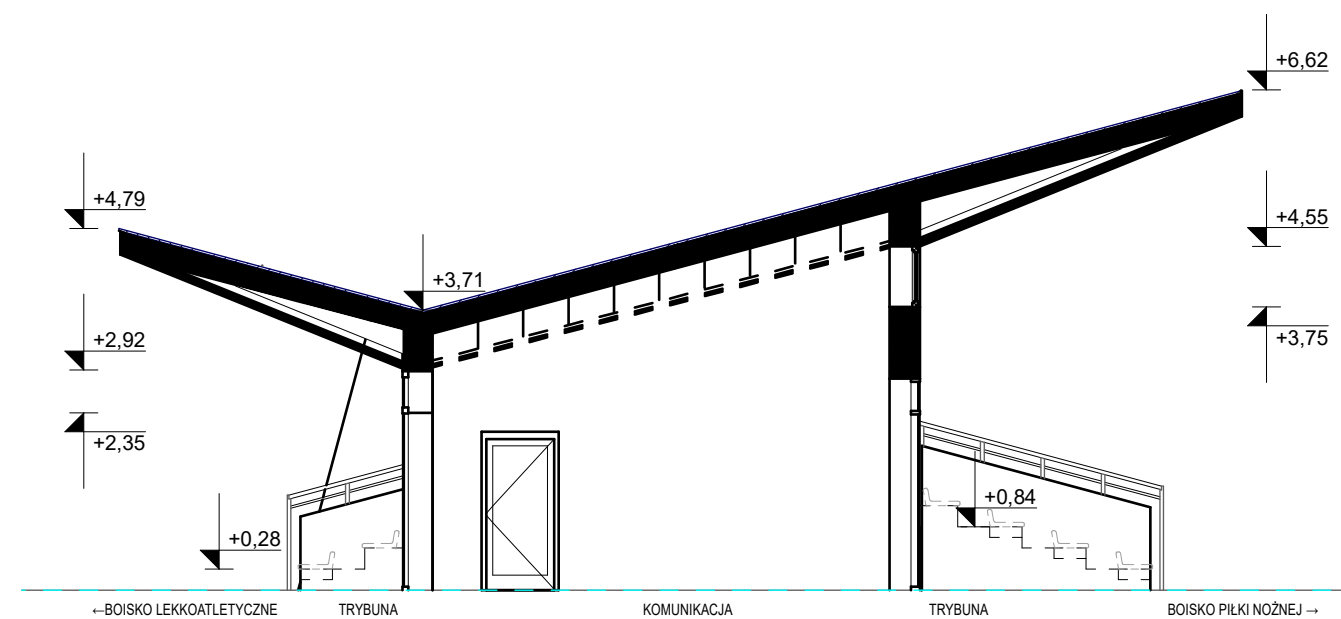
W. BLASZAK
ARCHITEKCI



1. magazyn	14,2	10. zaplecze socjalne	4,2
2. pom.tech.	7	11. pom. porządk.	2,3
3. pom.porządk.	2,7	12. wc niepełnospr.	5,3
4. zaplecze sanitarne	16,3	13. komunikacja	8,4
5. szatnia dla 22 osób	23,2	14. wc damskie	5,1
6. wiatrołap	14,8	15. wc męskie	7,6
7. szatnia dla 22 osób	23,2	16. zaplecze sanitarne	6,7
8. zaplecze sanitarne	16,3	17. pom. sędziego	10,1
9. sala spotkań	28,3	razem	195,7m²

Konceptcja budynku z zapleczem
socjalno-sanitarnym i trybuną w Zdunach
Rzut parteru
skala 1:100

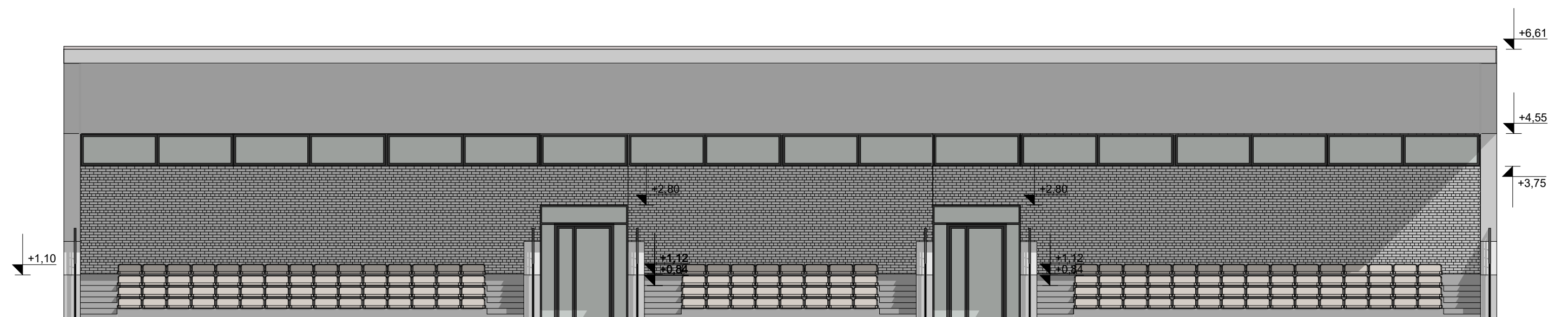




Konceptcja budynku z zapleczem
 socjalno-sanitarnym i trybun w Zdunach
 Przekrój A-A
 skala 1:100



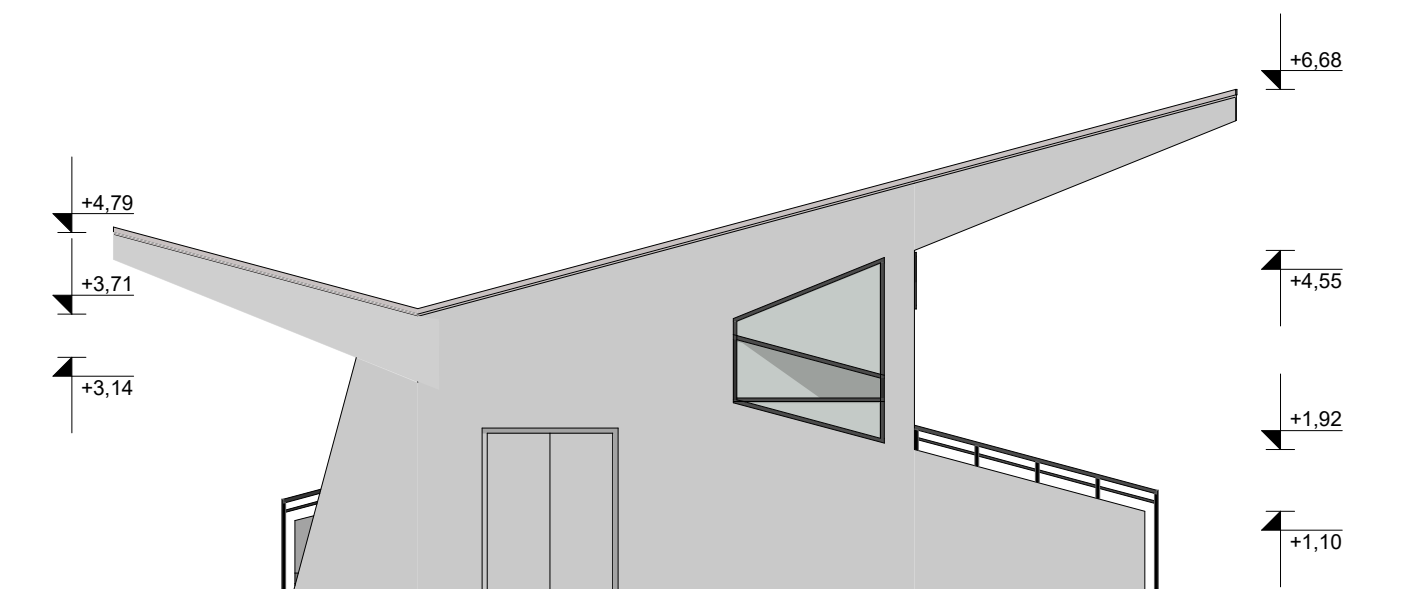
W. BŁASZAK
 ARCHITEKCI



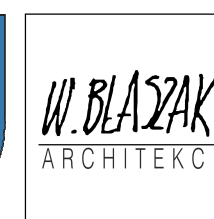
Koncepcja budynku z zapleczem
 socjalno-sanitarnym i trybun w Zdunach
 Elewacja wschodnia
 skala 1:100

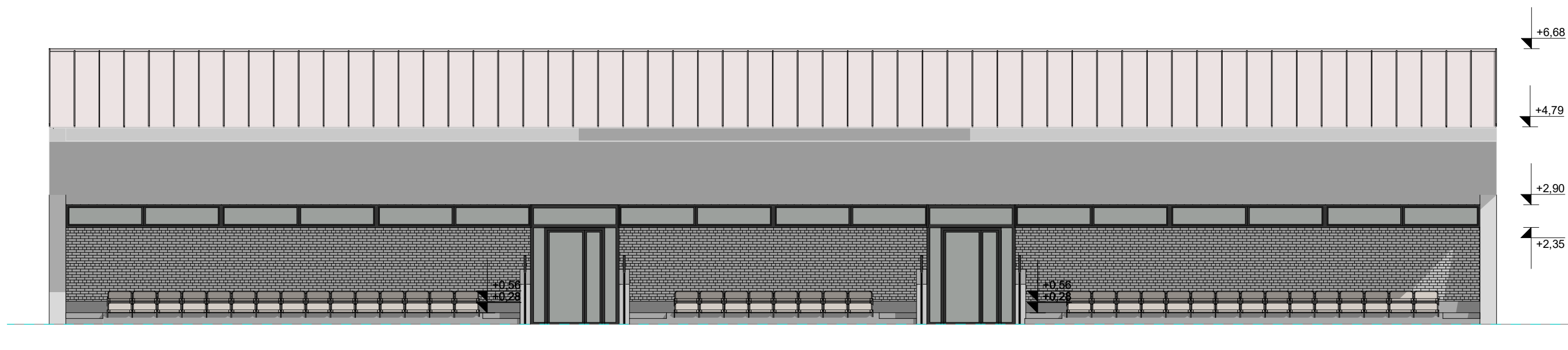


W. BŁASZAK
 ARCHITEKCI



Koncepcja budynku z zapleczem
socjalno-sanitarnym i trybun w Zdunach
Elewacja południowa
skala 1:100

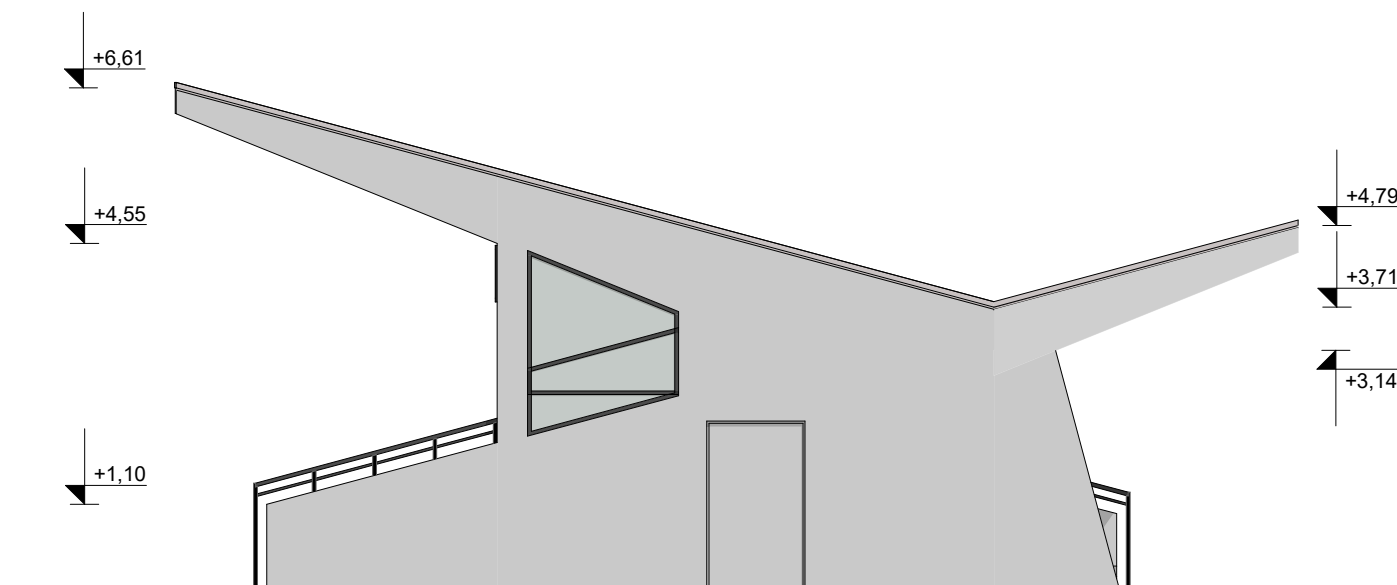




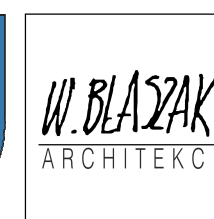
Koncepcja budynku z zapleczem
 socjalno-sanitarnym i trybun w Zdunach
 Elewacja zachodnia
 skala 1:100



W. BŁASZAK
 ARCHITEKCI



Koncepcja budynku z zapleczem
socjalno-sanitarnym i trybun w Zdunach
Elewacja północna
skala 1:100





Koncepcja budynku z zapleczem
socjalno-sanitarnym i trybuną w Zdunach

wizualizacje

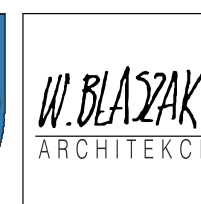


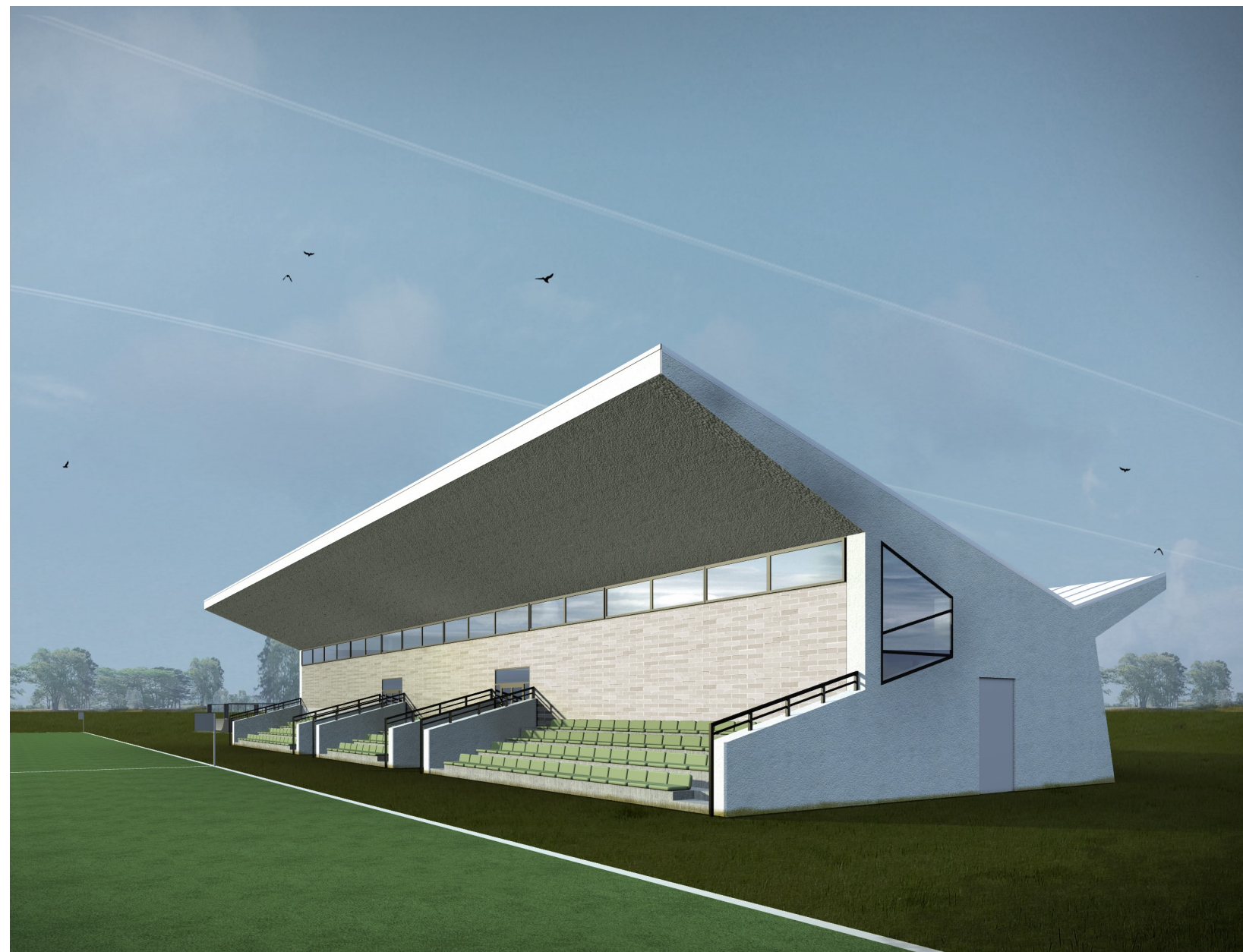
W. BŁASZAK
ARCHITEKCI



Koncepcja budynku z zapleczem
socjalno-sanitarnym i trybuną w Zdunach

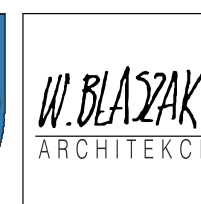
wizualizacje





Koncepcja budynku z zapleczem
socjalno-sanitarnym i trybuną w Zdunach

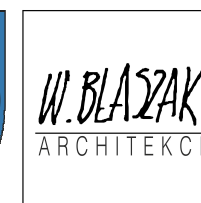
wizualizacje





Koncepcja budynku z zapleczem
socjalno-sanitarnym i trybuną w Zdunach

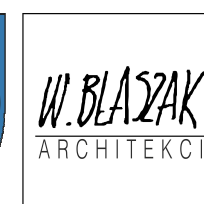
wizualizacje





Koncepcja budynku z zapleczem
socjalno-sanitarnym i trybuną w Zdunach

wizualizacje



1. SPECYFIKACJA MATERIAŁÓW I TECHNOLOGII

- a) Fundamenty:
ławy i stopy fundamentowe żelbetowe, ściany fundamentowe z bloczków betonowych fundamentowych,
- b) Ściany zewnętrzne:
ściany z pustaków ceramicznych o grubości 25cm na zaprawie cementowo-wapiennej; wykończenie wg projektu: tynkiem mineralnym w kolorze białym oraz okładziną ceramiczną – cegła w kolorze złamana biel,
- c) **Stolarka okienna i drzwiowa (zewnętrzna):**
fasady systemowe aluminiowe słupowo – ryglowe, wykończone konstrukcji na kolor ciemnoszary, grafitowy lub antracytowy; szkło w kolorze grafitowym; współczynnik przenikania ciepła fasad $\leq 0,9 \text{ W/m}^2\text{K}$,
- d) **Ściany wewnętrzne:**
ściany konstrukcyjne z pustaków ceramicznych o grubości 25cm;
ściany działowe z pustaków ceramicznych o grubości 12cm na zaprawie cementowo-wapiennej,
wykończenie tynkiem gipsowym maszynowym, malowanym farbami o podwyższonej odporności na ścieranie; płytki ceramiczne,
- e) **Dach:**
skośny, przekrycie dachu blachą na rąbek stojący w kolorze białym; połąć południowo-wschodnia dachu pokryta panelami fotowoltaicznymi,
- f) **Trybuny:**
stopnie trybuny na konstrukcji żelbetowej wykończonej betonem architektonicznym w kolorze ciemnoszarym; siedziska z tworzywa sztucznego o podwyższonej odporności na uszkodzenia, prefabrykowane, systemowe, mocowane na stałe do stopni trybuny; kolor siedzisk – zielony.

2. ZAŁOŻENIA INŻYNIERYJNE

a) Konstrukcja

- Fundamenty:*
posadowienie bezpośrednie na żelbetowych ławach i stopach fundamentowych, ściany fundamentowe z bloczków betonowych fundamentowych,
- Ściany:*
z pustaków ceramicznych na zaprawie cementowo-wapiennej,
- Dach:*
skośny, konstrukcja stalowa (dźwigary stalowe, blacha trapezowa),

b) Instalacje sanitarne

- wewnętrzne:*
wodociągowa, kanalizacyjna, ppoż, grzewcza (powietrzna pompa ciepła), ciepła technologicznego dla wentylacji i kurtyny powietrznej, instalacja wentylacji mechanicznej,

- zewnętrzne:*
kanalizacji sanitarnej, kanalizacji deszczowej, wodociągowa,

c) Instalacje elektryczne

- wewnętrzne:*
instalacja oświetlenia (oświetlenie podstawowe, awaryjne i ewakuacyjne kierunkowe), instalacja gniazd wtyczkowych i wypustów zasilających, trasy kablowe, Instalacja odgromowa, instalacja uziemiająca, instalacja połączeń wyrównawczych,
- zewnętrzne:*
instalacja oświetlenia zewnętrznego, zewnętrzne sieci elektroenergetyczne, zewnętrzne wypusty zasilające,

d) Instalacje teletechniczne

- wewnętrzne:*
instalacja Systemu Sygnalizacji Włamania i Napadu, instalacja telewizji dozorowej CCTV (część instalacji na zewnątrz), instalacja kontroli dostępu, instalacja okablowania strukturalnego, instalacja RTV,
- zewnętrzne:*
zewnętrzny monitoring terenu.

3. PROGNOZA WYKORZYSTANIA MEDIÓW

- a) projektowane przyłącze energetyczne z sieci elektroenergetycznej wspomagane projektowaną instalacją paneli fotowoltaicznych,
- b) projektowane przyłącze z sieci wodociągowej,
- c) projektowane przyłącze do sieci kanalizacji sanitarnej,
- d) projektowany zbiornik na deszczówkę.

4. HARMONOGRAM PRAC

- a) dokumentacja projektowo-kosztorysowa wraz z uzyskaniem pozwolenia na budowę – 9 miesięcy,
- b) przetarg – 3 miesiące,
- c) prace budowlane – 18 miesięcy.

Koncepcja budynku z zapleczem
socjalno-sanitarnym i trybuną w Zdunach

OPIS

